

موضوع یک:

جزئیات برش سقف تیرچه و بلوک (پلی استایرن منبسط شده)، در محل نمای خشک‌سنگی را در صفحه مربوطه کامل کنید. ۱۰ امتیاز

موضوع دو:

در نظر است در زمین کاملاً مسطح و در آب و هوای معتدل، ساختمانی با اسکلت فلزی شامل طبقات زیرزمین، همکف و یکم با ابعاد و در محدوده‌ی مشخص شده در پلان موقعیت طراحی شود.

ملک جنوبی است (دسترسی از خیابان شمال ملک) و خیابان واقع در شمال ملک دارای شیب نمی‌باشد.

مشخصات طرح مورد نظر:

- پلان طبقه زیرزمین شامل: پله، آسانسور، دسترسی خودرو از طریق شیبراهه، فضای مناسب برای توقف سه خودرو، سه انبار هر کدام

به مساحت حداقل ۲/۵ مترمربع، اتاق تاسیسات به مساحت حداقل ۷ مترمربع و پیش‌فضایی برای پله و آسانسور

- پلان طبقه همکف شامل: فضای لابی ورودی، پله و آسانسور به مساحت حداقل ۵۰ مترمربع و یک واحد مسکونی یک‌خوابه به

مساحت حداقل ۸۲ مترمربع

توضیح: تراز معبر $\pm 0/00$ در نظر گرفته شود و تراز کف طبقه همکف بالاتر از $+1/20$ متر قابل قبول نمی‌باشد.

- پلان طبقه یکم شامل: یک واحد مسکونی سه خوابه به مساحت حداقل ۱۴۶ مترمربع

تذکرات مهم:

۱- رعایت مقررات ملی ساختمان و موارد ذکر شده در این برگه الزامی است.

۲- رعایت مقررات اختصاصی تصرف‌های مسکونی در این طرح الزامی و رعایت نکردن آن‌ها موجب عدم تایید طرح خواهد شد.

(مثال: حداقل ابعاد فضای ورودی به واحد، محل قرارگیری سرویس‌های بهداشتی در رابطه با فضاهای عمومی، رعایت حداقل ابعاد فضا،

رعایت حداقل نور مناسب برای فضاها، رعایت تهویه و نور مناسب برای آشپزخانه‌ها، عدم دید مستقیم به فضای اقامتی از ورودی اصلی

واحد و ...)

۳- توجه به نظام سازه‌ای، تعداد پله‌ها (با در نظر گرفتن حداکثر ارتفاع هر پله $17/5$ سانتی‌متر)، امکان دسترسی معلولین به ساختمان و

مشخص کردن تراز طبقات، بسیار حائز اهمیت و تعیین‌کننده می‌باشند. (سازه فلزی با سقف عرشه فولادی به ضخامت حداقل 50

سانتی‌متر در نظر گرفته شود.)

۴- تامین توقفگاه‌ها و دسترسی مناسب برای خودروها به زیرزمین، نقش تعیین‌کننده در تایید طرح دارد و در صورت عدم طراحی صحیح

پلان‌های دیگر قابل قبول نخواهند بود.

۵- در تمامی واحدهای مسکونی، یک اتاق خواب به عنوان خواب اصلی و با سرویس بهداشتی و حمام مستقل طراحی شود. حداقل مساحت

مفید این اتاق 12 مترمربع و به نحوی که یکی از ابعاد این فضا حداقل $2/80$ متر باشد.

۶- ضمن رعایت ابعاد و مساحت مشخص شده برای خواب‌های اصلی، فضای لازم برای کمد دیواری به عمق حداقل 60 سانتی‌متر در

تمامی اتاق‌های خواب در نظر گرفته شود.

۷- از آنجاییکه این ملک جنوبی است و ساختمان امکان نورگیری مناسب از هر دو جبهه شمالی و جنوبی را دارد، برای استفاده بهینه از

سطح اشغال در هر طبقه، مالک بر عدم استفاده از نورگیر برای فضاهای اقامتی و آشپزخانه تاکید دارد. رعایت این درخواست نکته

بسیار تعیین‌کننده در تایید طرح می‌باشد.

۸- یک دستگاه آسانسور برای استفاده ساکنین در نظر گرفته شود.

۹- در هر برگه حداکثر محدوده طراحی مشخص شده است. (نیاز به رعایت درز انقطاع در محدوده‌ی مشخص شده نمی‌باشد)

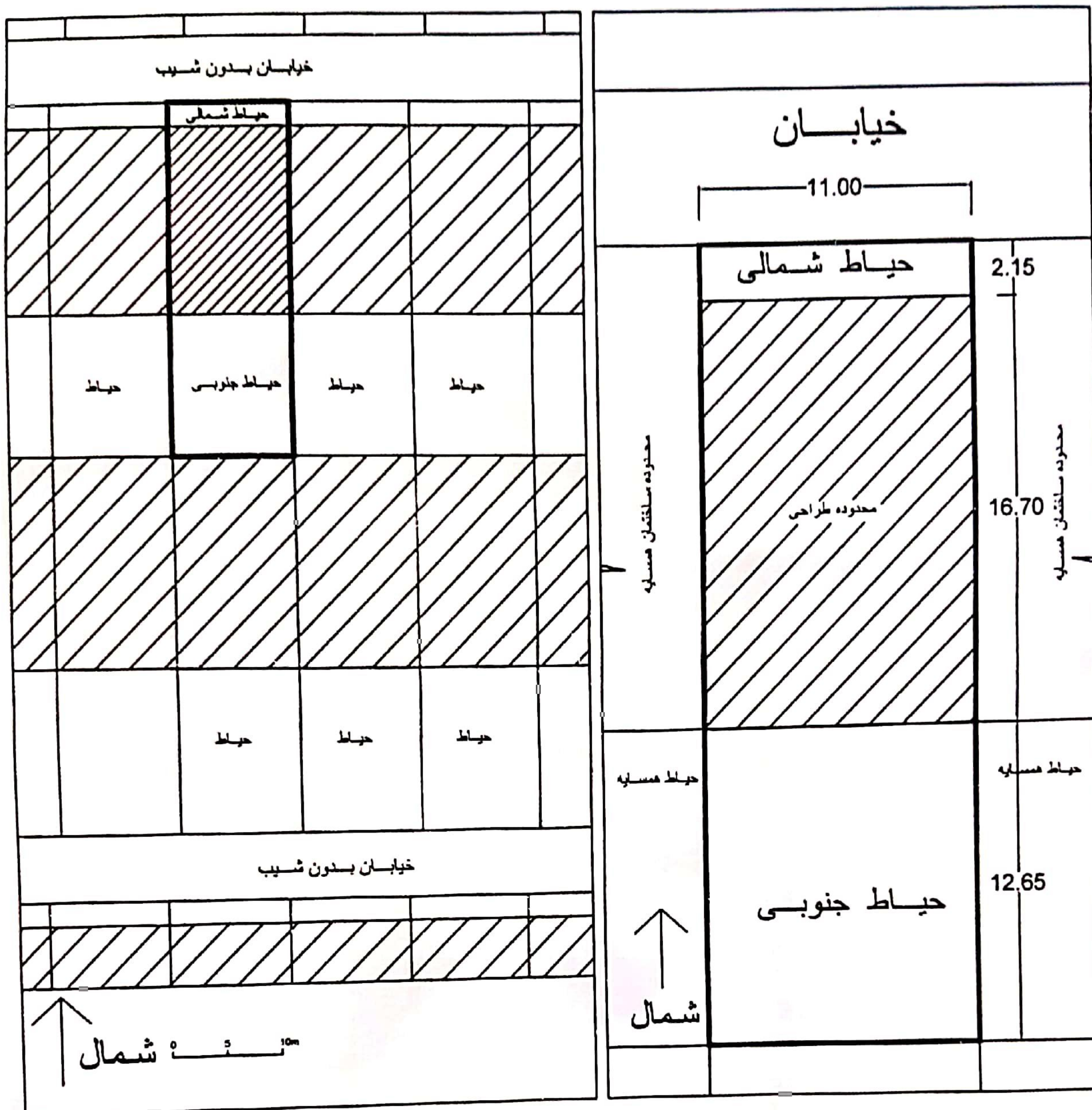
نقشه‌های مورد نیاز:

امتیاز

- | | |
|----|--|
| ۱۵ | ۱- پلان زیرزمین در مقیاس $1/100$ با نمایش تراز کف، محورها و محل ستون‌ها، اندازه‌گذاری و محل توقف خودروها |
| ۱۵ | ۲- پلان طبقه همکف در مقیاس $1/100$ با نمایش تراز کف، محورها، محل ستون‌ها، اندازه‌گذاری و مبلمان |
| ۱۰ | ۳- پلان طبقه یکم در مقیاس $1/100$ با نمایش تراز کف، محورها، محل ستون‌ها، اندازه‌گذاری و مبلمان |

موفق باشید

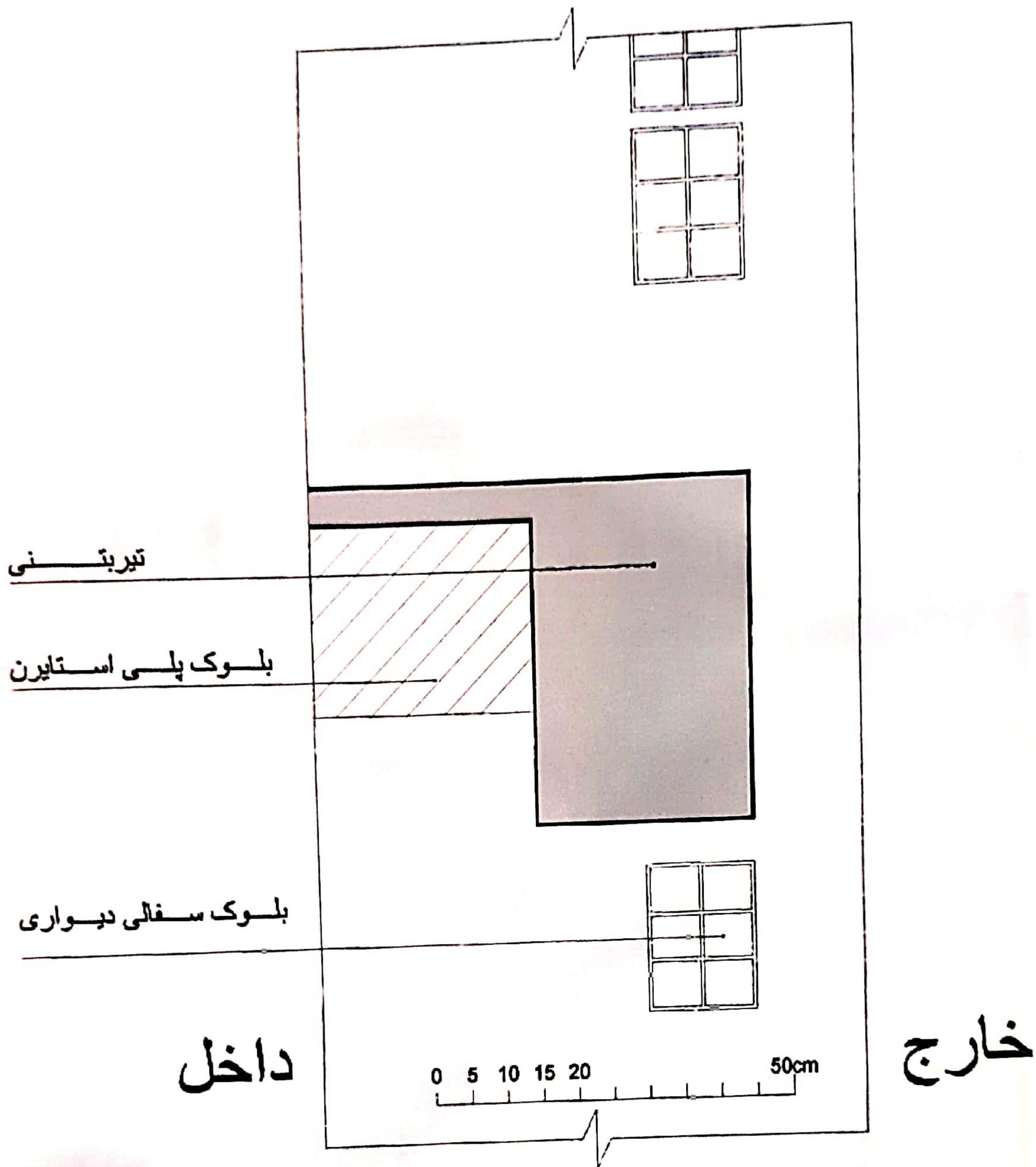




پلان موقعیت

در پلان موقعیت، مشخص است که ملک جنوبی بوده و دسترسی آن از سمت شمال است. همچنین ملک دارای حیاط شمالی بوده و حداقل فاصله ساختمان از حد مالکیت (بر شمالی زمین) ۲/۱۵ متر می باشد. شیپراهه خودرو می تواند از مرز مالکیت زمین شروع شود و همچنین طراحی پله و یا بالابر، برای دسترسی تا تراز +۱/۲۰ در محدوده حیاط شمالی بلامانع است.





موضوع یک:

در تصویر بالا برش نمای ساختمانی در محل اتصال به سقف طبقات به صورت ناتمام ترسیم شده است. لطفاً در همین برگه و با رعایت مقیاس مناسب برش را تکمیل نمایید.

سقف: تیرچه و بلوک (بلوک پلی استایرن منبسط شده)

دیوار: بلوک های سفالی به عرض ۱۵ سانتی متر و ارتفاع ۲۰ سانتی متر

عایق حرارتی: پشم سنگ با فشردگی مناسب

نمای خارجی: سنگ که به صورت خشکه اجرا می شود.

نمای داخل: ملات گچ و خاک، اندود گچ پرداختی و رنگ پلاستیک

سقف کاذب: رابیتس، گچ و رنگ پلاستیک

کف: سرامیک

